

G型自動織機はこの地で発明された

究極の目標であった「自動織機」を完成させるため、現在のトヨタ産業技術記念館の場所に「豊田自動織布工場^{しよくふ}」をつくりました。

「創造的なものは、完全なる営業的試験を行なうにあらざれば、発明の真価を世に問うべからず」という豊田佐吉の信念のもと、G型自動織機を発明・完成させたこの場所は「トヨタグループ発祥の地」と言えます。

Toyoda Automatic Loom, Type G was invented in this place

In order to invent the ultimate goal “automatic loom”, the “Toyoda Jido Shokufu Kojo (Toyoda Automatic Weaving Mill)” was built where the Toyota Commemorative Museum of Industry and Technology is now located.

Sakichi Toyoda developed an unwavering conviction that a product should never be sold unless it has been carefully manufactured and fully tested in the commercial trial, with completely satisfactory results.

We can say it is the birthplace of Toyota Group, since Toyoda Automatic Loom, Type G had been invented here.

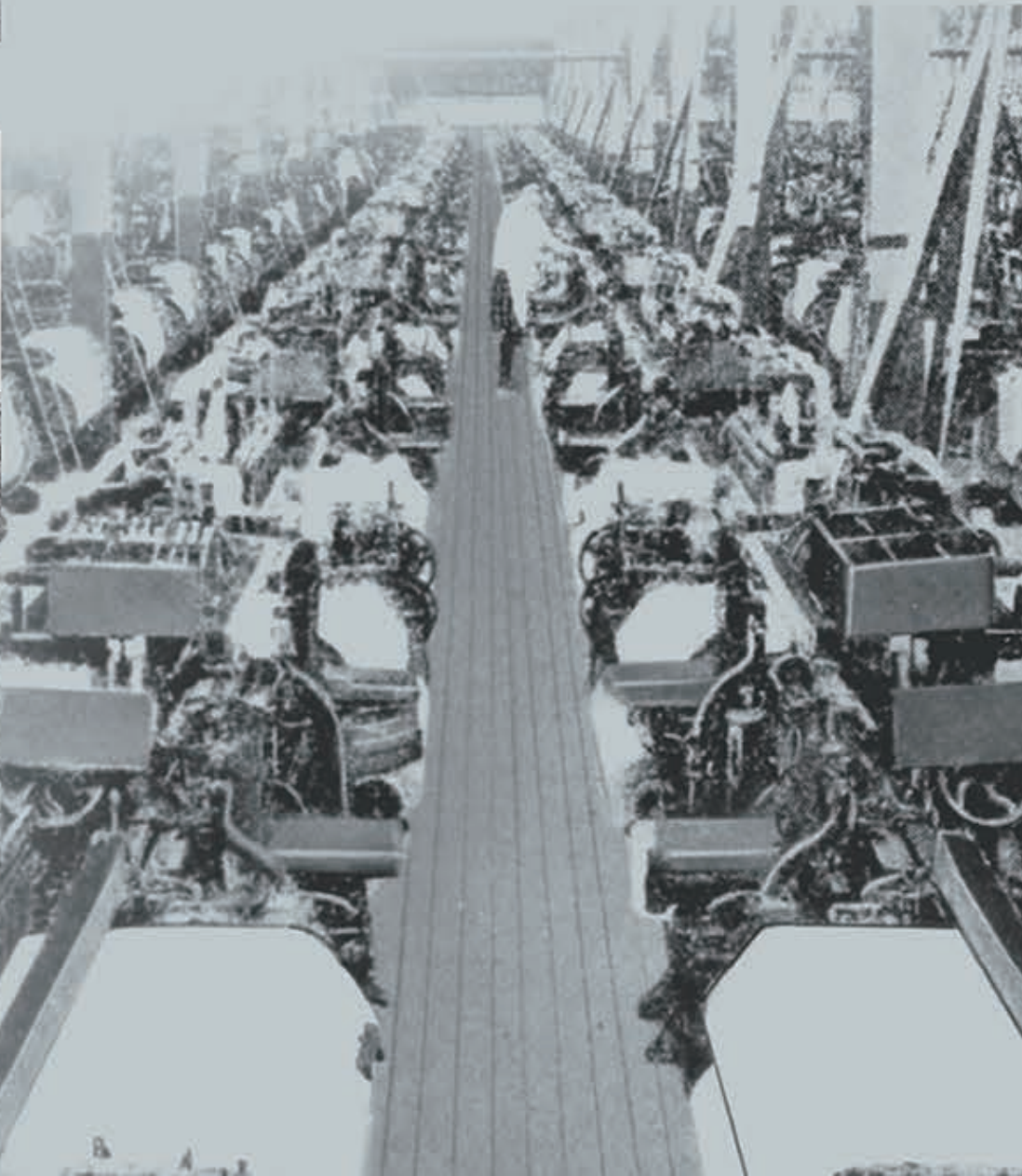


工場の2階にあった豊田佐吉の研究室
Sakichi Toyoda's laboratory on the second floor of the factory



豊田自動織布工場
Toyoda Jido Shokufu Kojo
(Toyoda Automatic Weaving Mill)

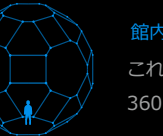
操業環境での試験 (営業的試験)
Operational test in the mill (Commercial trial)



館内企画展アーカイブ

バーチャル展示室

THE VIRTUAL
EXHIBITION ROOM 360



館内企画展アーカイブ **バーチャル展示室360** > <http://www.tcmit.org/360virtual/>

これまでにトヨタ産業技術記念館で開催した企画展をご紹介します。デジタルアーカイブです。

360度VRコンテンツで、臨場感溢れるバーチャル展示をお楽しみください。



トヨタ産業技術記念館

当サイトに掲載の記事・写真の無断転載を禁じます。

Copyright(C) Toyota Commemorative Museum of Industry and Technology All rights reserved.