

# G型自動織機の生産技術

いち早くチェーンコンベアによる組立ラインを取り入れ、流れ作業で組み立てました。

新たな生産技術を取り入れながら、生産能力を拡充するモノづくりの方法は、自動車事業へ進出する際にも導入されました。

## Production technology for Toyota Automatic Loom, Type G

Toyoda Automatic Loom Works, Ltd was one of the first to adopt an assembly line using chain conveyor, and assembled products in a flow operation.

This manufacturing method of incorporating new production technologies and expanding production capacity was also adopted when we entered the automobile business.

創業期の工場配置図

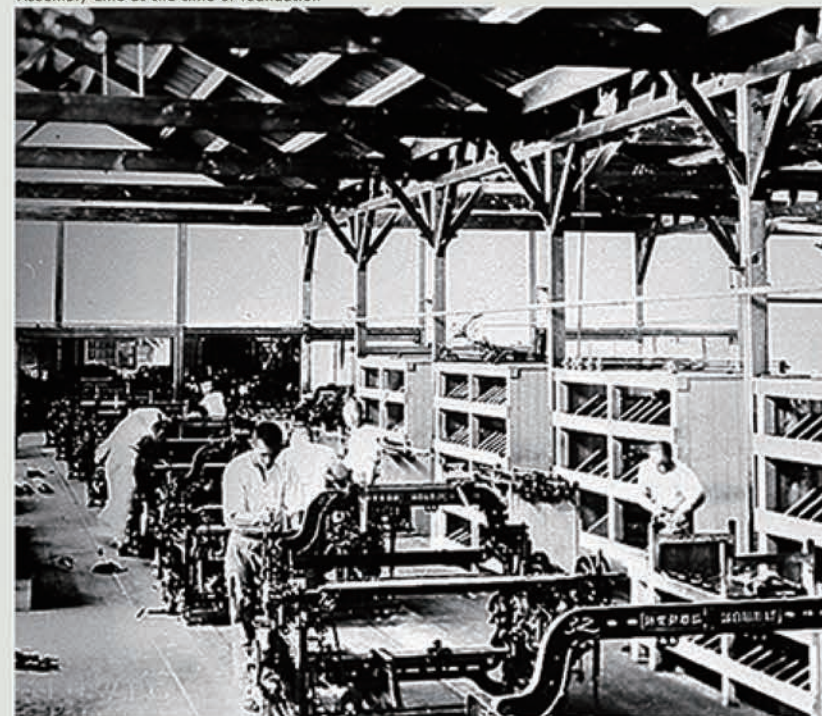
1926年7月に着工

1927年4月に一期工事が完了

1927年6月に二期工事も完了



創業期の組立工場  
Assembly Line at the time of foundation

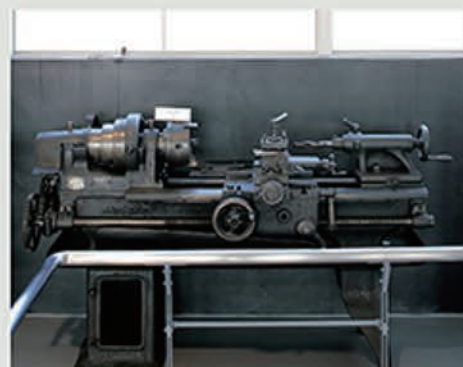


### 1 鑄物工場 Foundry



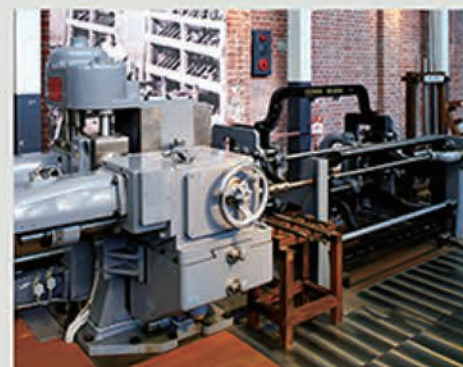
電気炉による鑄鉄溶解や  
外国製造型機（モールドイング・マシン）  
などを導入し鑄型製作を行いました。  
Cast iron melting by electric furnace and  
molding machines made in foreign countries  
were introduced for mold making.

### 2 鉄工場 Ironworks



鉄や鋳物部品の平面加工や穴あけ加工、  
軸部品の外周加工などを行なう様々な  
工作機械が設置されました。  
Many kinds of machine tools,  
such as milling, drilling,  
perimeter machining, were installed.

### 3 組立工場 Assembly Plant



フレームを組付けた状態で、クランクシャフト  
など主要な3軸穴と内外両側面を同時に  
加工するものです。  
After assembling the frame, the three main  
holes for the crank shaft, etc. and  
the inner and outer sides were  
drilled at the same time.

### 組立工場 Assembly Plant



加工されたフレームは、チェーンコンベアで  
引っ張り、部品が専用ゲージや工具類を用いて  
正確・迅速に組付けられています。  
Each processed frame was pulled  
by the chain conveyor and the product  
accurately and quickly assembled using  
special gauges and tools.

# 創業期の販売実績

G型自動織機の販売が開始されると、1931年（昭和6年）上期までに、約1万7千台が納入されました。

そのうち3,825台は海外にも輸出されました。

またこの期間に多くの試験場や学校に、G型自動織機が納入されています。

そこには研究や教育に深い関心を持っていた豊田佐吉の考え方が反映されています。

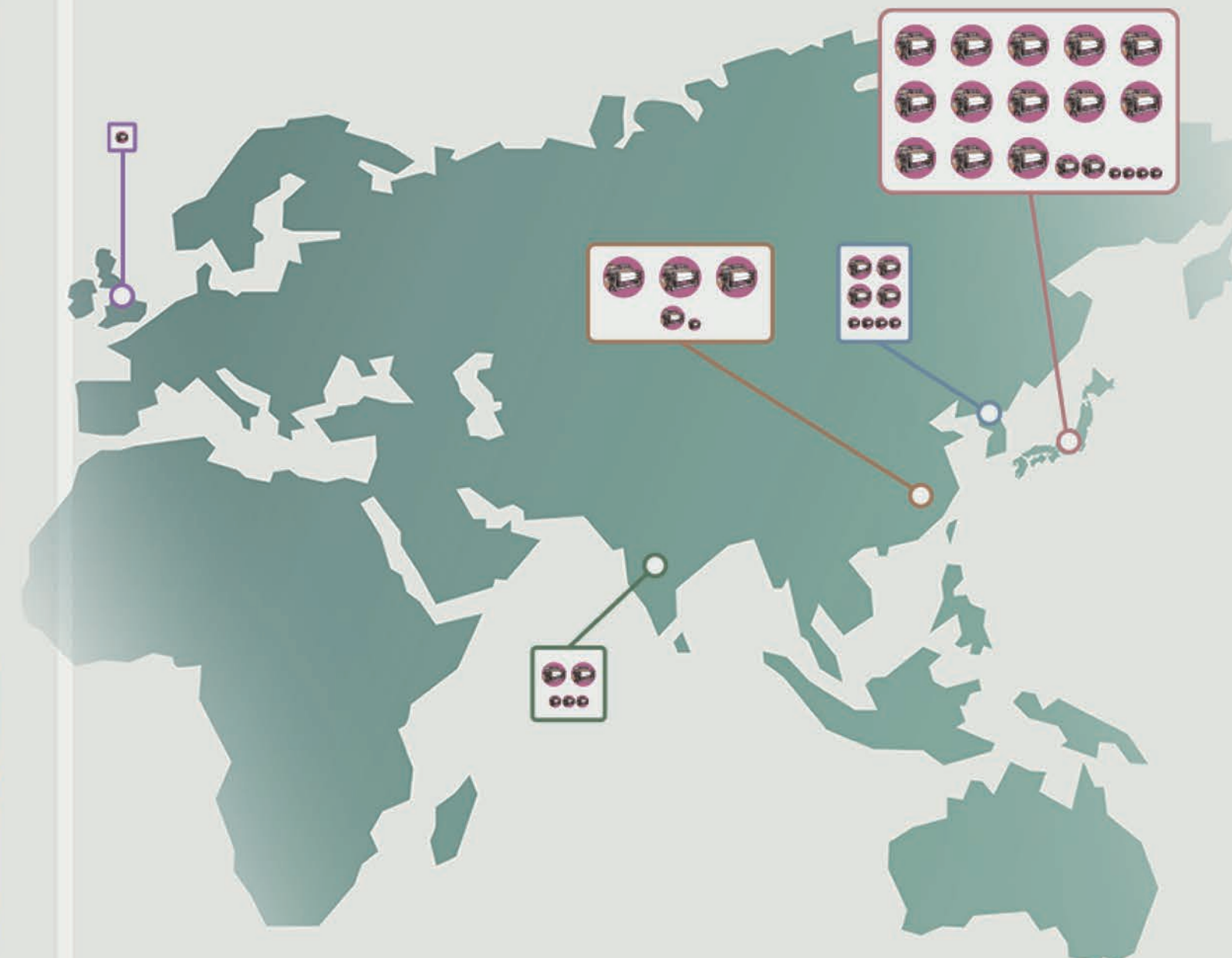
## Sales performance during the early days

After Toyoda Automatic Loom, Type G began sales activities, and by the first half of 1931, approximately 17,000 units had been delivered.

Of these, 3,825 units were exported overseas.

During this period, Toyoda Automatic Loom, Type G were also delivered to many testing facilities and schools.

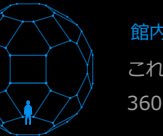
This reflects the thinking of Sakichi Toyoda, who had a deep interest in research and education.



館内企画展アーカイブ

# バーチャル展示室

THE VIRTUAL  
EXHIBITION ROOM 360



館内企画展アーカイブ **バーチャル展示室360** > <http://www.tcmit.org/360virtual/>

これまでにトヨタ産業技術記念館で開催した企画展をご紹介します。デジタルアーカイブです。

360度VRコンテンツで、臨場感溢れるバーチャル展示をお楽しみください。



**トヨタ産業技術記念館**

当サイトに掲載の記事・写真の無断転載を禁じます。

Copyright(C) Toyota Commemorative Museum of Industry and Technology All rights reserved.